

**Fourniture:** un coupon de 80/50 cm de toile enduite. 1 m de toile à beurre blanche lavée (ça rétrécit beaucoup). 1,50 m de lien.

**Valeur de couture** de 1 cm pour la toile enduite. 1,5 cm pour le coton blanc.

Pour le grand sac à salade :	Pour le sac à salade moyen :
Couper un rectangle de 66 cm de large sur 40 cm de haut dans la toile enduite. Couper 2 rectangles de 35 cm de large sur 40 cm de haut dans le coton blanc.	Couper un rectangle de 66 cm de large sur 34 cm de haut dans la toile enduite. Couper 2 rectangles de 35 cm de large sur 34,5 cm de haut dans le coton blanc.

### Etape 1: Confection du sac en toile enduite.



Endroit contre endroit, plier le tissu. Marquer le milieu, tracer une ligne tout au long de la pliure. Épingler et assembler le fond et le côté. Coudre à 1cm du bord.



Former les 2 angles au fond du sac. L'un sur la couture de fond et de côté. Ouvrir la couture. L'autre sur la couture du fond et le trait central bleu.



Pour obtenir des angles cassés de 16 cm de large, mesurer 8 cm de chaque côté de la ligne de couture. La mesure doit être perpendiculaire à la ligne centrale.



Traçage des 16 cm avant assemblage.

## Etape 2: Confection de la doublure de coton.



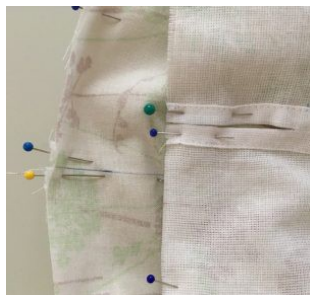
Sur l'un des tissus, dans la hauteur, tracer un trait à 1,5 cm du bord sur 3 cotés en s'arrêtant à 5 cm du haut pour permettre de passer le lien du sac.

Epingler les 2 morceaux de coton et piquer en laissant un espace ouvert de 8 cm sur un côté pour pouvoir retourner le sac une fois fini.

Bien ouvrir et repasser les coutures.

En haut du haut du sac, faire un double pli (double rentré) de chaque côté des 2 ouvertures. Epingler et coudre près du bord sur 10 cm environ.

## Etape 3 : Assemblage des 2 sacs



Endroit contre endroit, glisser le sac de toile enduite dans le sac de toile blanche.

Faire un repli d'1 cm sur chaque sac, les deux plis se retrouvant à l'intérieur coincé en sandwich.

Epingler en commençant par les 2 ouvertures en les plaçant bien contre la couture du sac enduit d'un côté et du trait bleu de l'autre. Répartir les épingles autour. Piquer à un petit cm du bord.

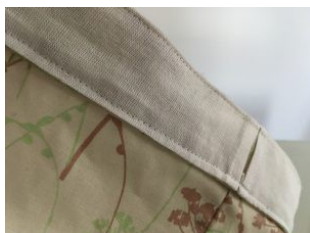
**Etape 4: Finalisation du sac à salade.**



Retourner les sacs : tirer le sac en toile enduite par l'ouverture du sac blanc. Ça chiffonne mais ça passe!

Le sac en toile enduite est ressorti sur l'endroit! Le sac blanc se retrouvant encore sur son envers, le retourner sur lui-même et le rentrer.

Afin que la toile enduite et la doublure ne roule pas l'une sur l'autre au sommet des sacs, épingler puis faire un revers de 5 cm. Faire éventuellement un trait au feutre bleu comme repère.



Enfiler le sac dans le bras de la machine et faire 2 piqûres sur le rabat du sac : l'une tout près du bord supérieur, l'autre sur le bord inférieur du rabat à 5 mm. On obtient ainsi une gaine par laquelle passera les liens.

Couper le lien en 2. A l'aide d'une épingle à nourrice, passer le lien dans la gaine par l'ouverture à droite.



Faire un tour complet et ressortir le lien par la même ouverture.

Passer le deuxième lien dans l'ouverture à gauche. Faire un tour complet et ressortir par la même ouverture !

Voilà vous avez terminé votre sac à salade!



N'oubliez pas de **partager vos créations sur [instagram](#) avec le hashtag [#fleurdesoleilcouture](#)** pour partager toutes ensemble mais aussi pour tenter de remporter un bon d'achat. Un bon d'achat? Et oui à partir de Février, **tous les mois nous choisirons notre coup de cœur parmi les [#fleurdesoleilcouture](#) du mois et la gagnante gagnera un bon d'achat de 50€.**